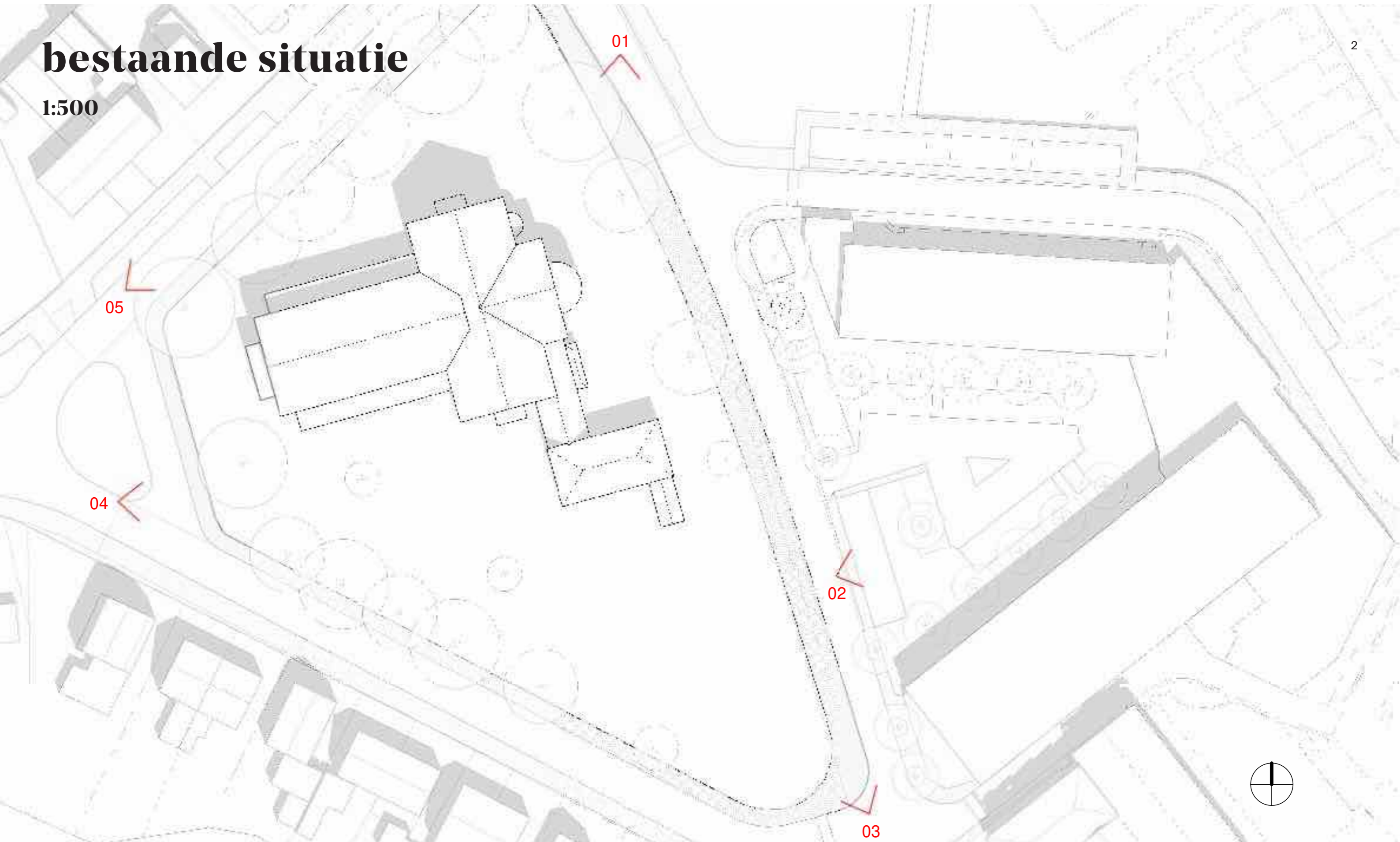


Mariakerk Oldenzaal

JOUW Wonen

bestaande situatie

1:500



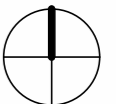
foto's bestand



situatie A

1:500

- duurzaam hergebruik en maximaal behoud van de kerk (incl. zijbeuken)
- compacte 2-laagse nieuwbouw met zorgfunctie in het groen



situatie B

1:500

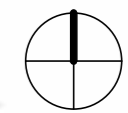
- duurzaam hergebruik en maximaal behoud van de kerk (incl. zijbeuken)
- compacte 2-laagse nieuwbouw met zorgfunctie in het groen

5

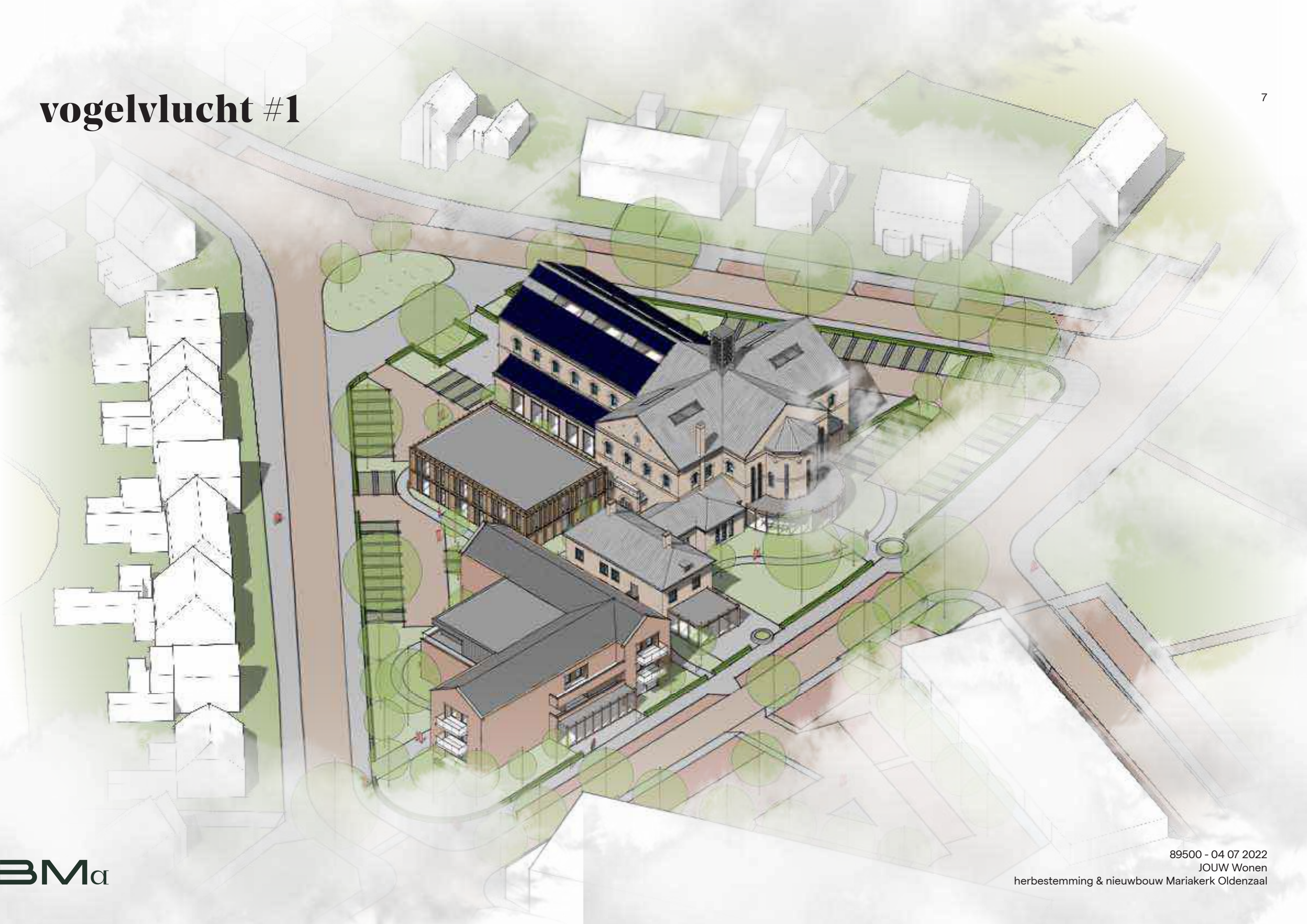


functies

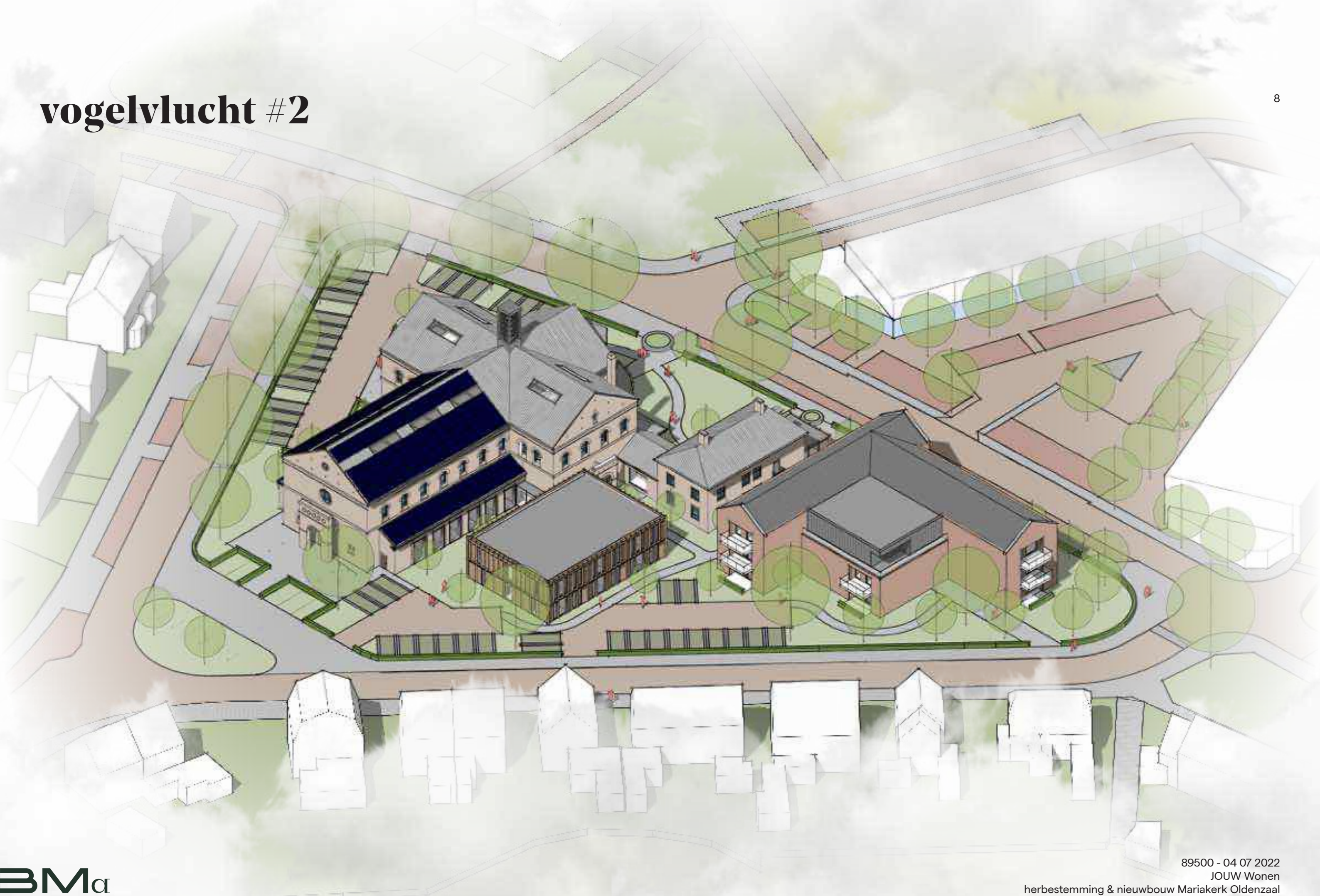
1:500



vogelvlucht #1



vogelvlucht #2

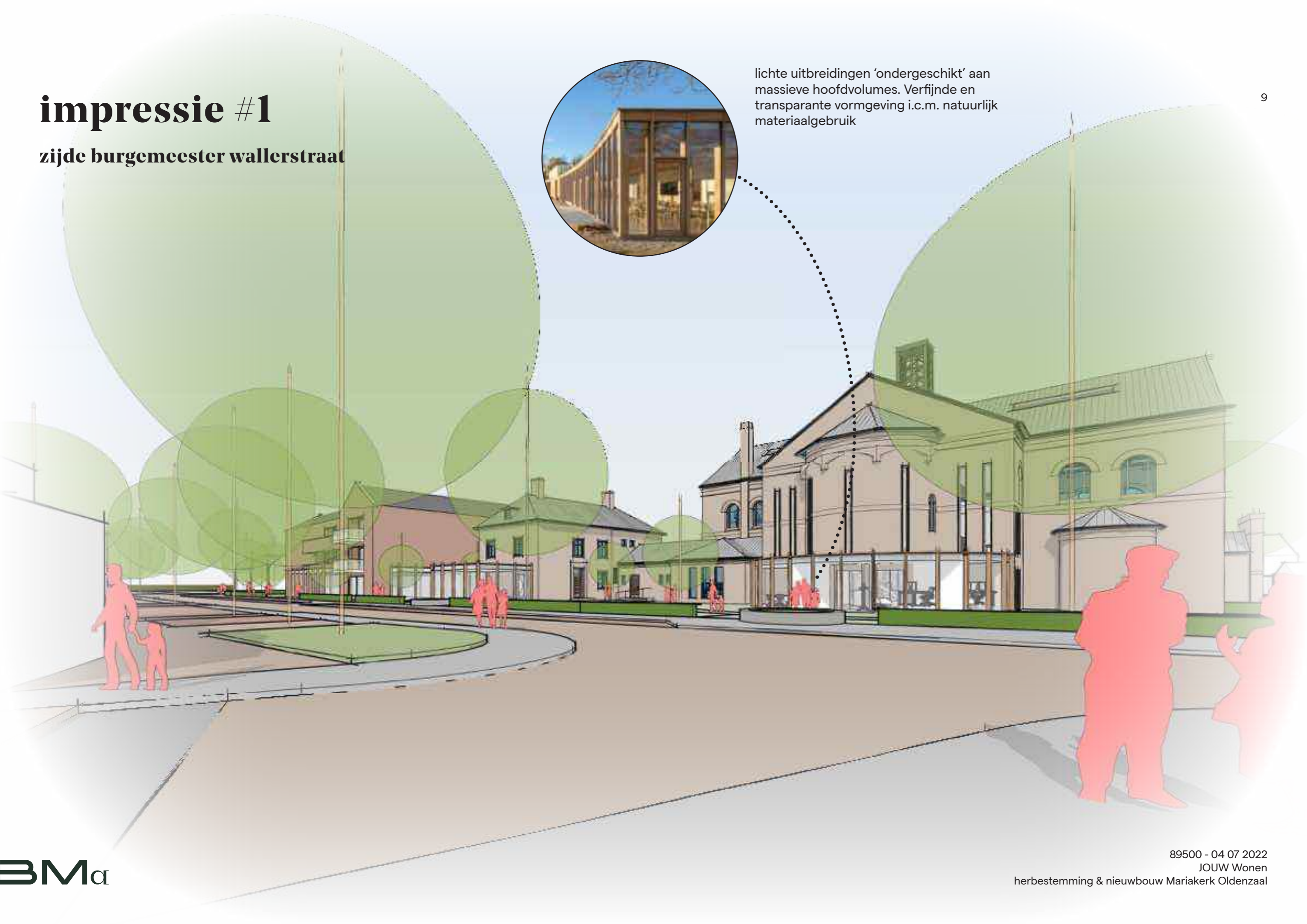


impressie #1

zijde burgemeester wallerstraat



lichte uitbreidingen 'ondergeschikt' aan massieve hoofdvolumes. Verfijnde en transparante vormgeving i.c.m. natuurlijk materiaalgebruik



impressie #2

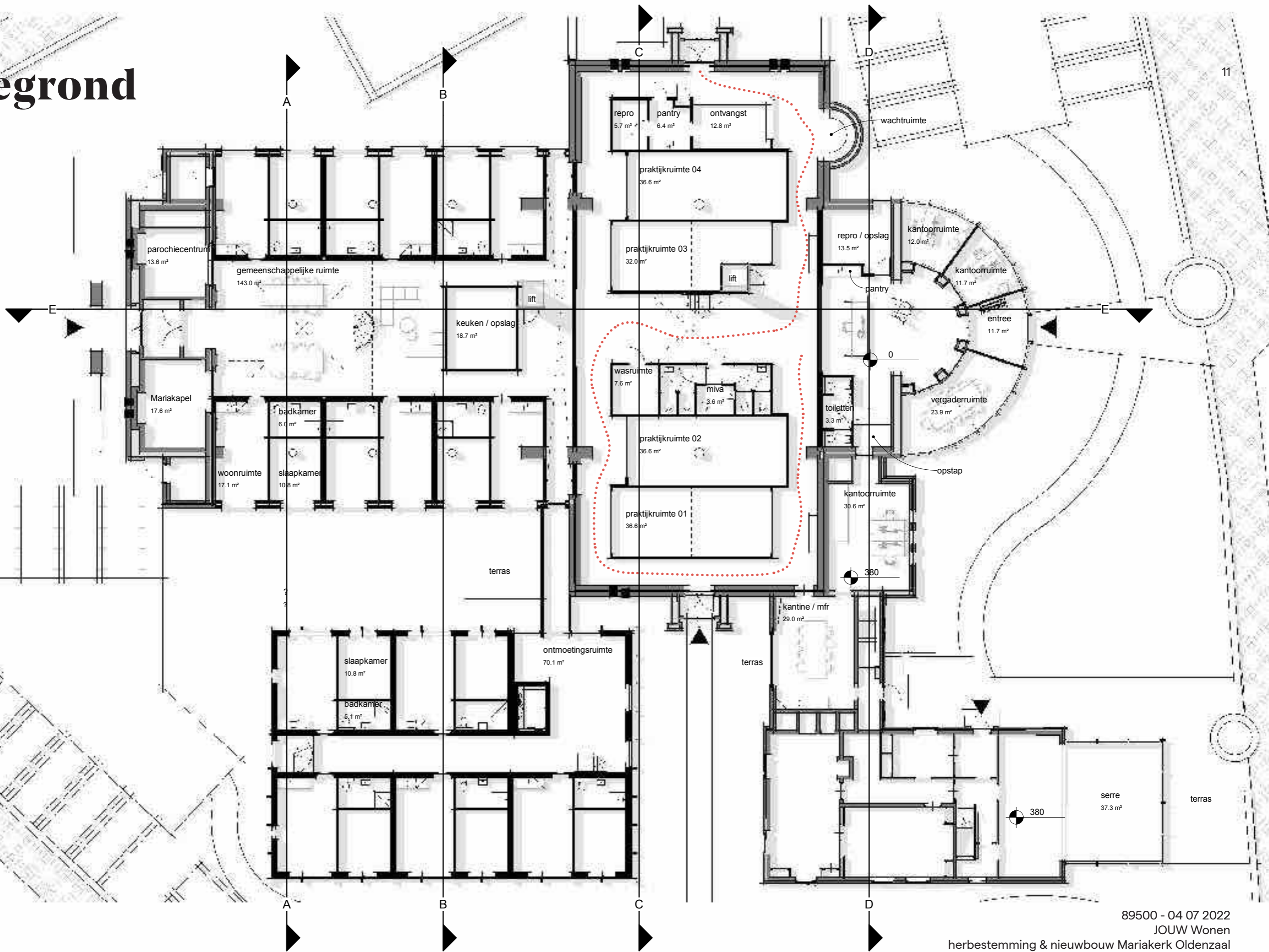
zijde mariastraat

nieuwbouw in het groen tussen massieve hoofdvolumes. Verfijnde en lichte vormgeving i.c.m. natuurlijk materiaalgebruik, passend bij uitbreidingen



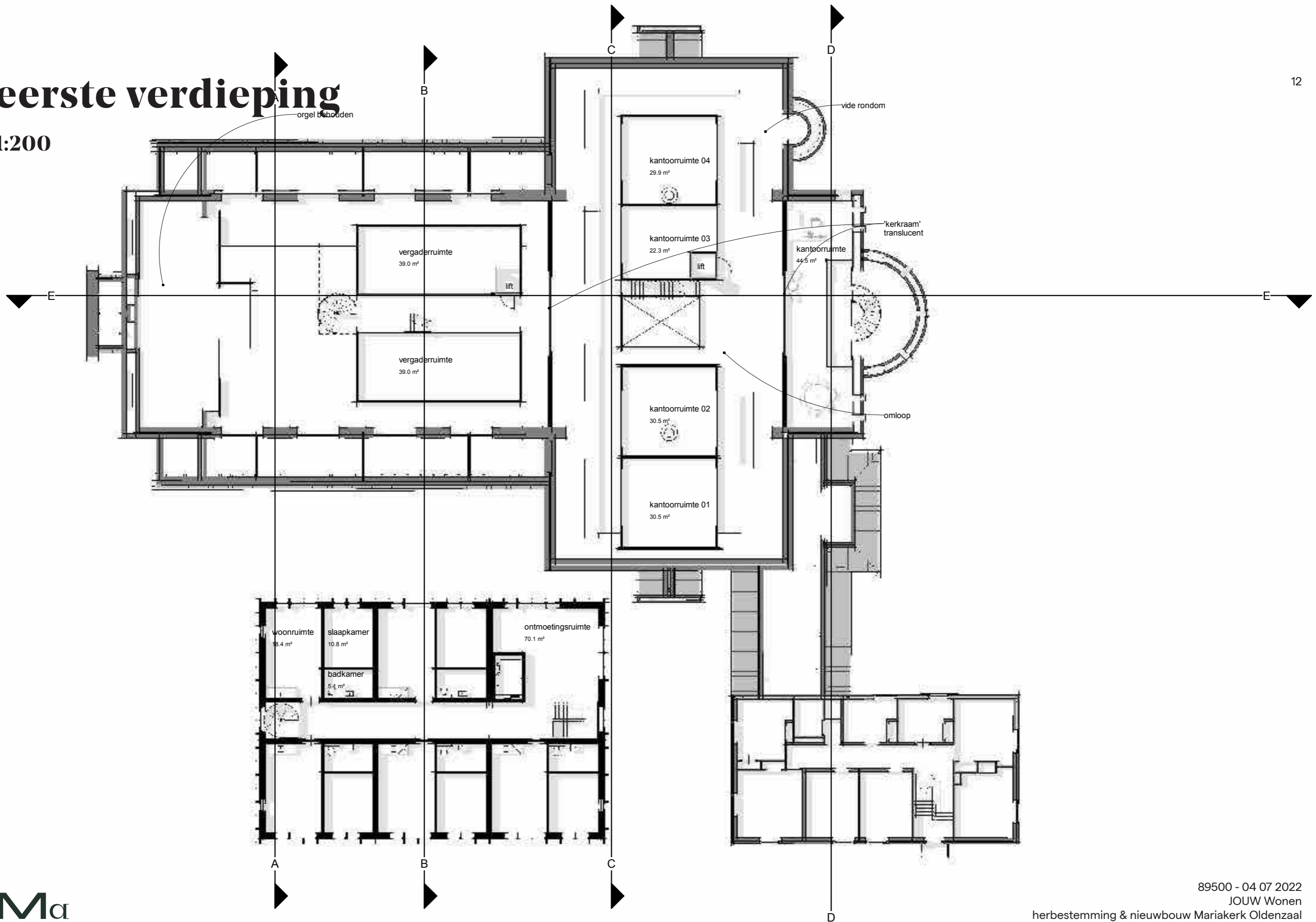
beganegrond

1:200



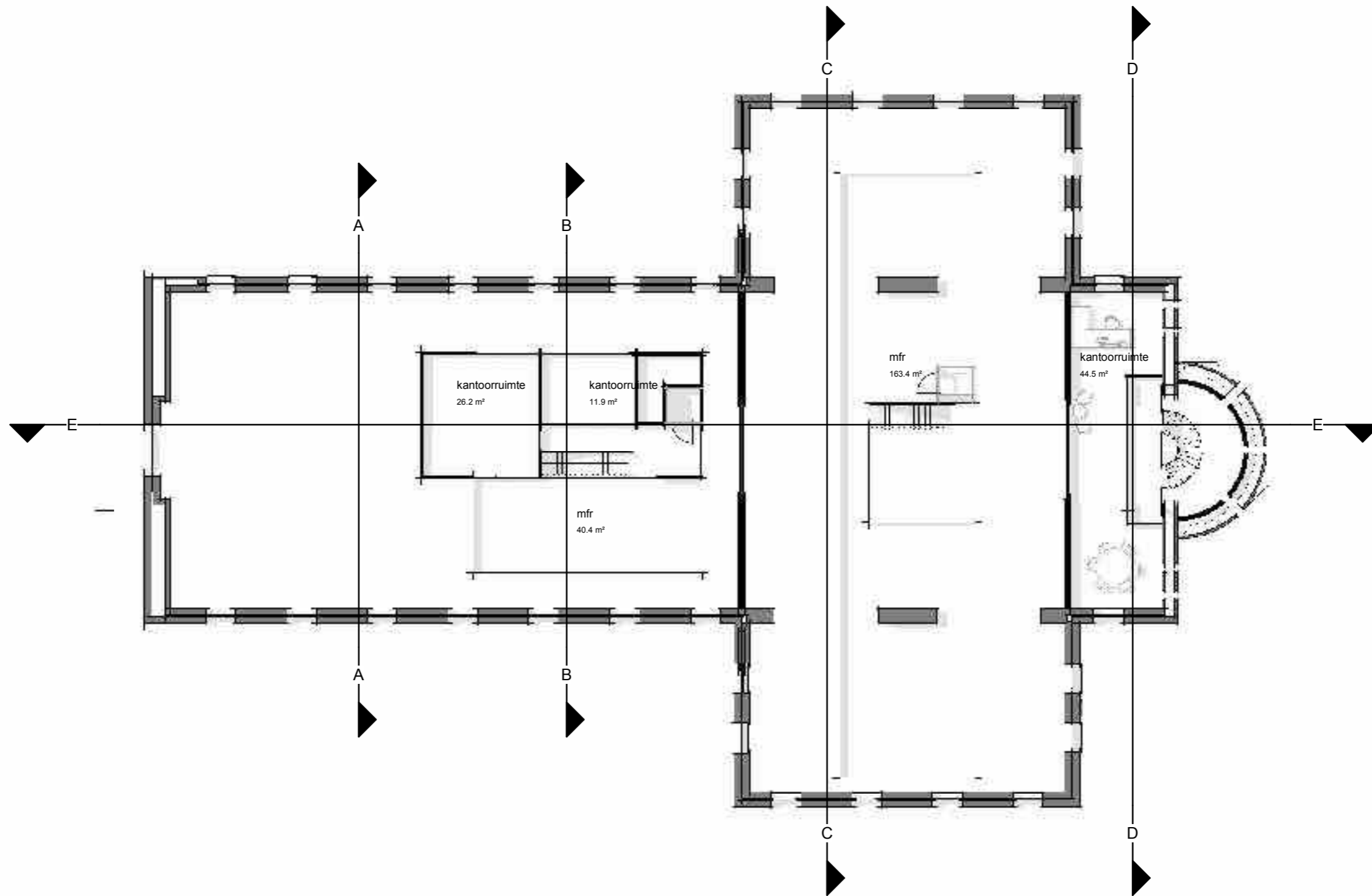
eerste verdieping

1:200



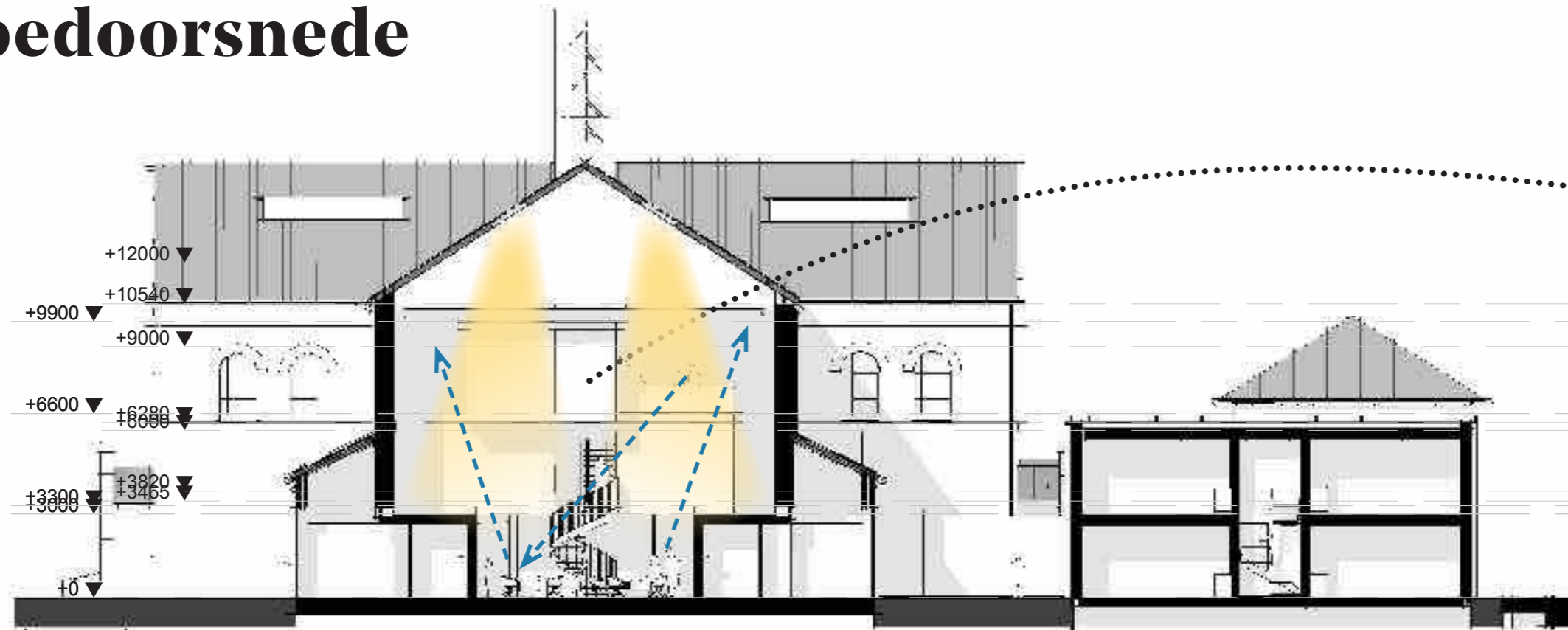
tweede verdieping

1:200

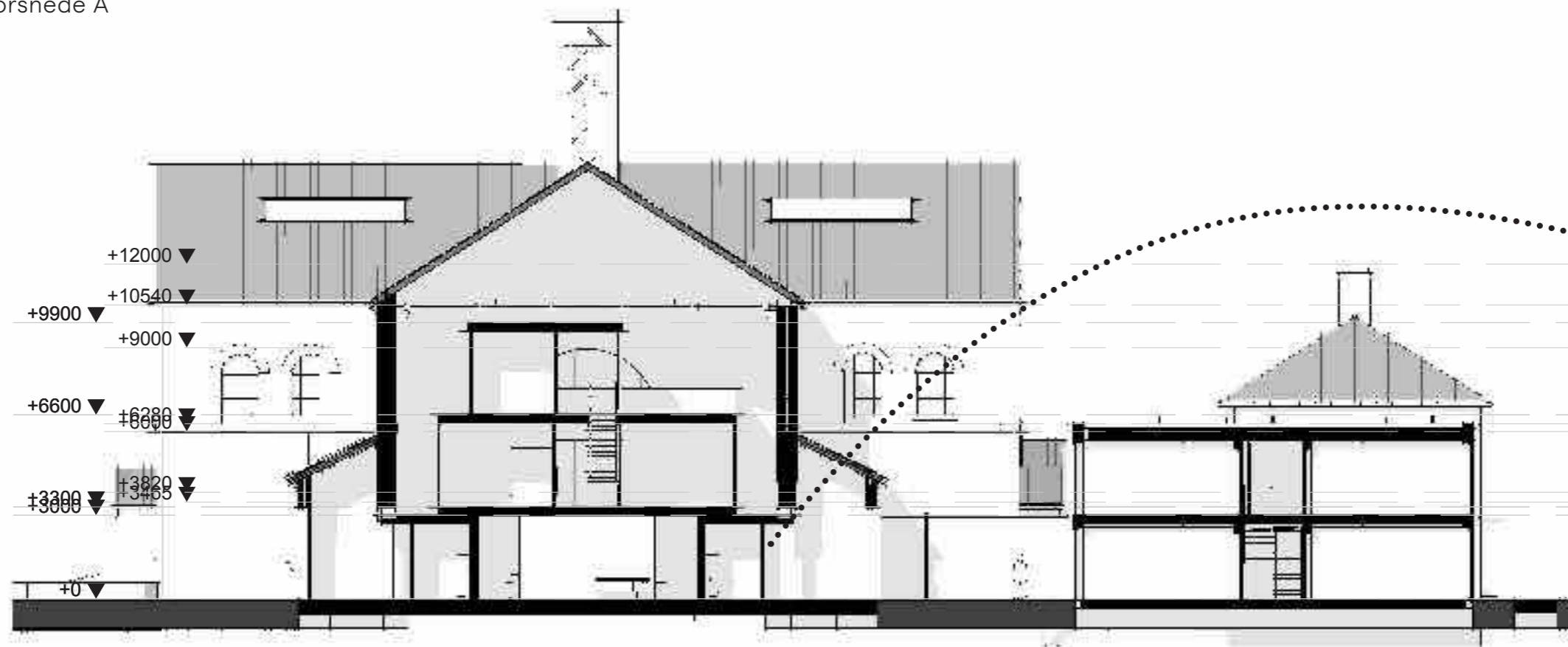


principeddoorsnede

1:200



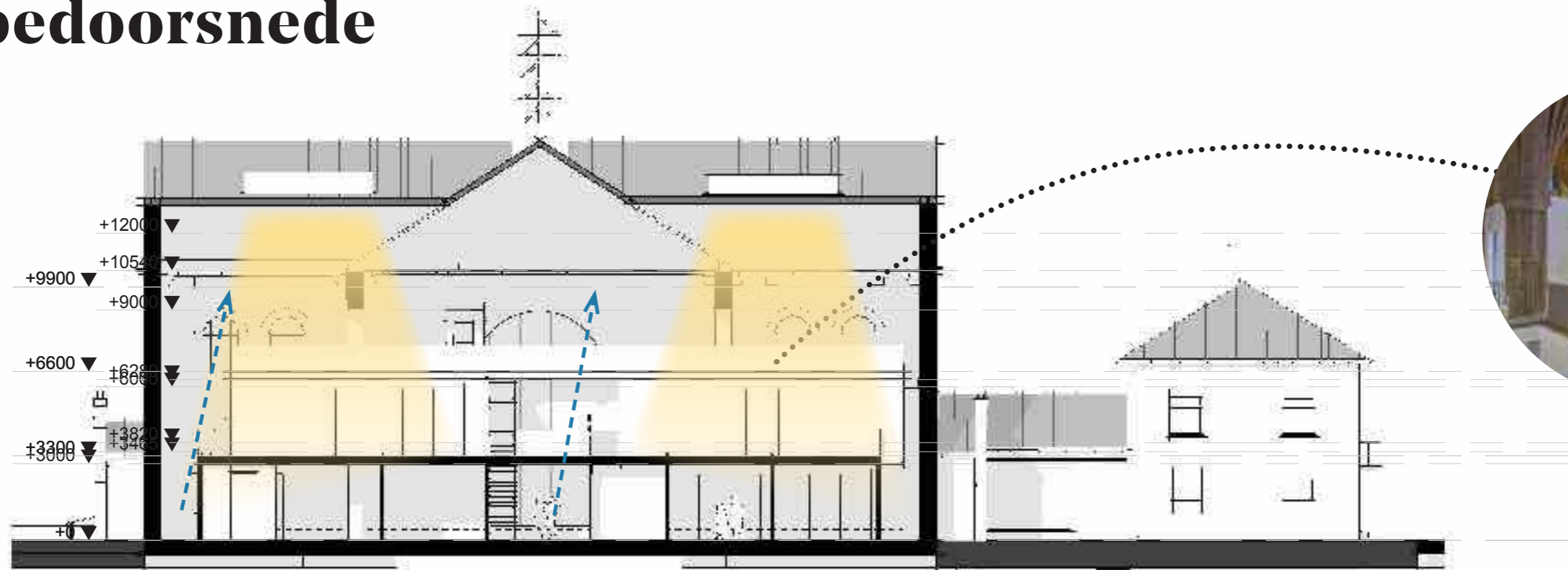
Doorsnede A



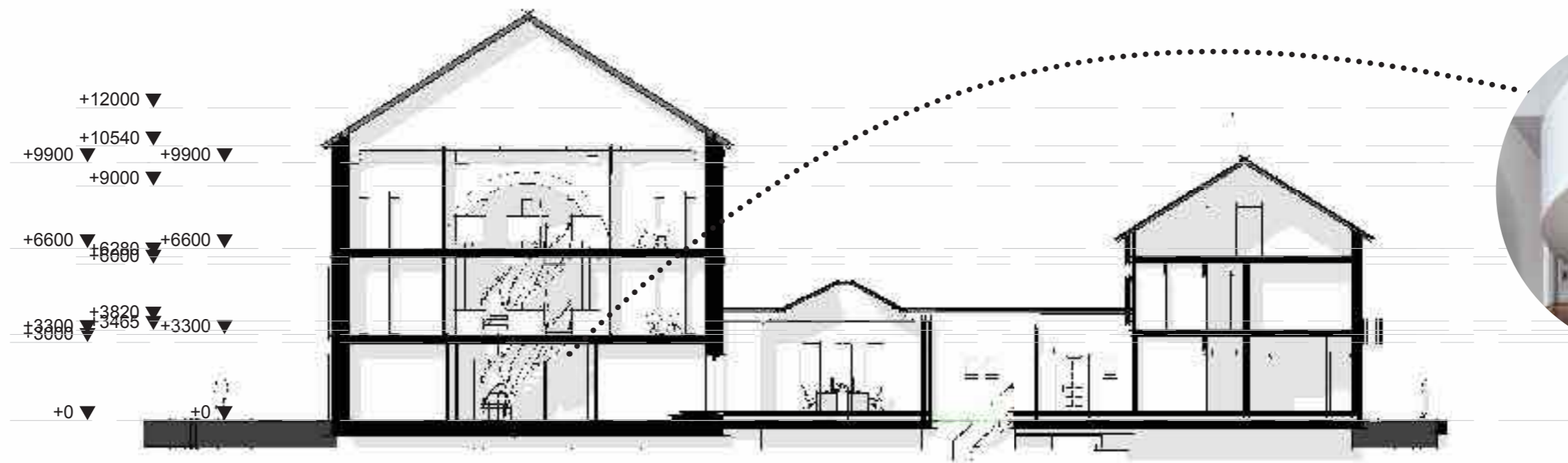
Doorsnede B

principeddoorsnede

1:200



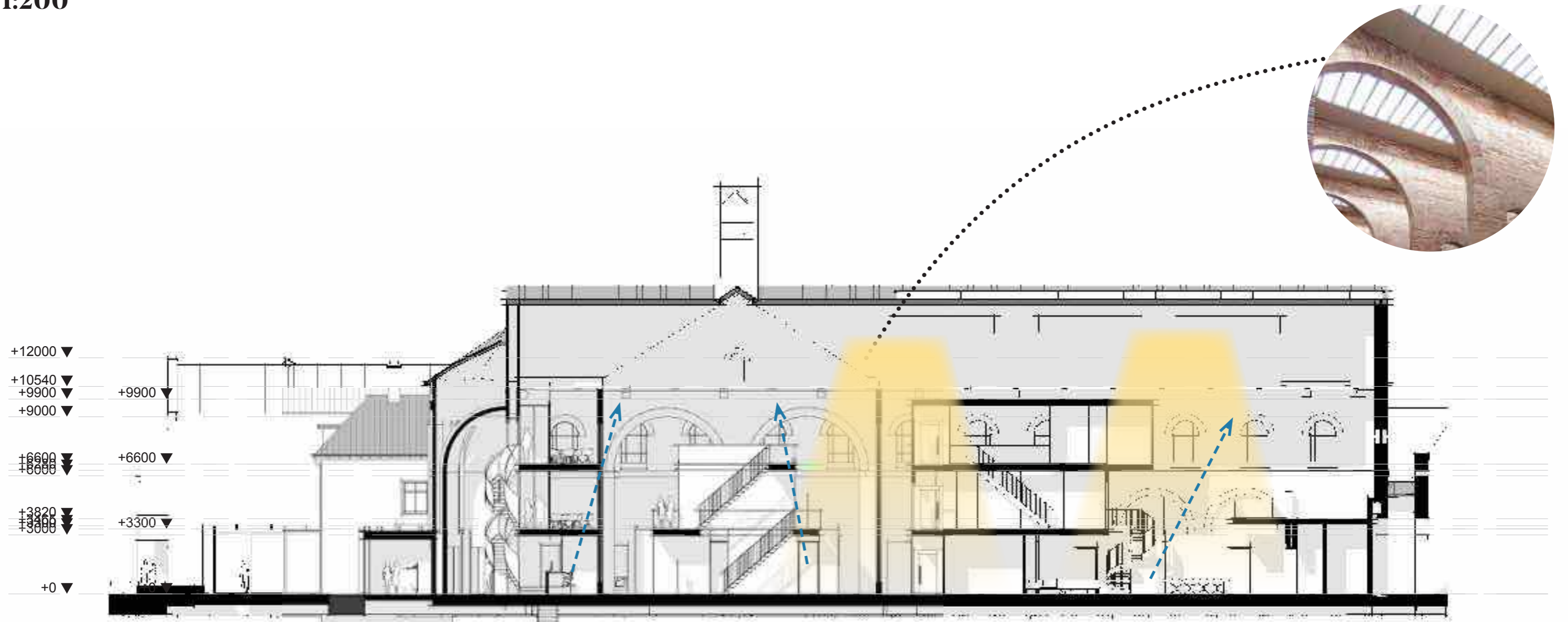
Doorsnede C



Doorsnede D

principedoorsnede

1:200



+12000 ▼
+10540 ▼
+9900 ▼
+9000 ▼

+6600 ▼
+6600 ▼

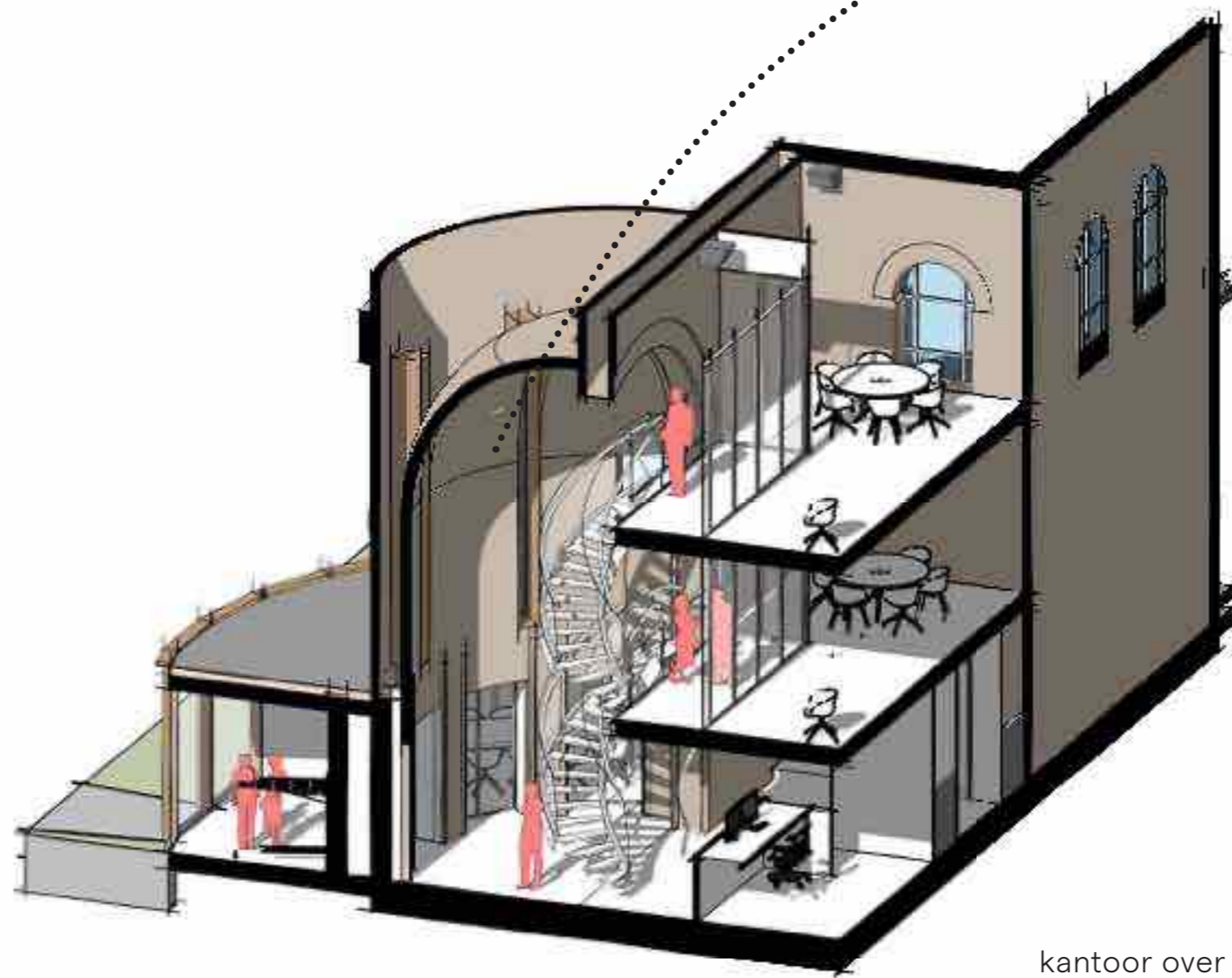
+3820 ▼
+3300 ▼
+3000 ▼

+0 ▼

Doorsnede E

voorzijde kantoor

open ruimte als centrale
entree ruimte

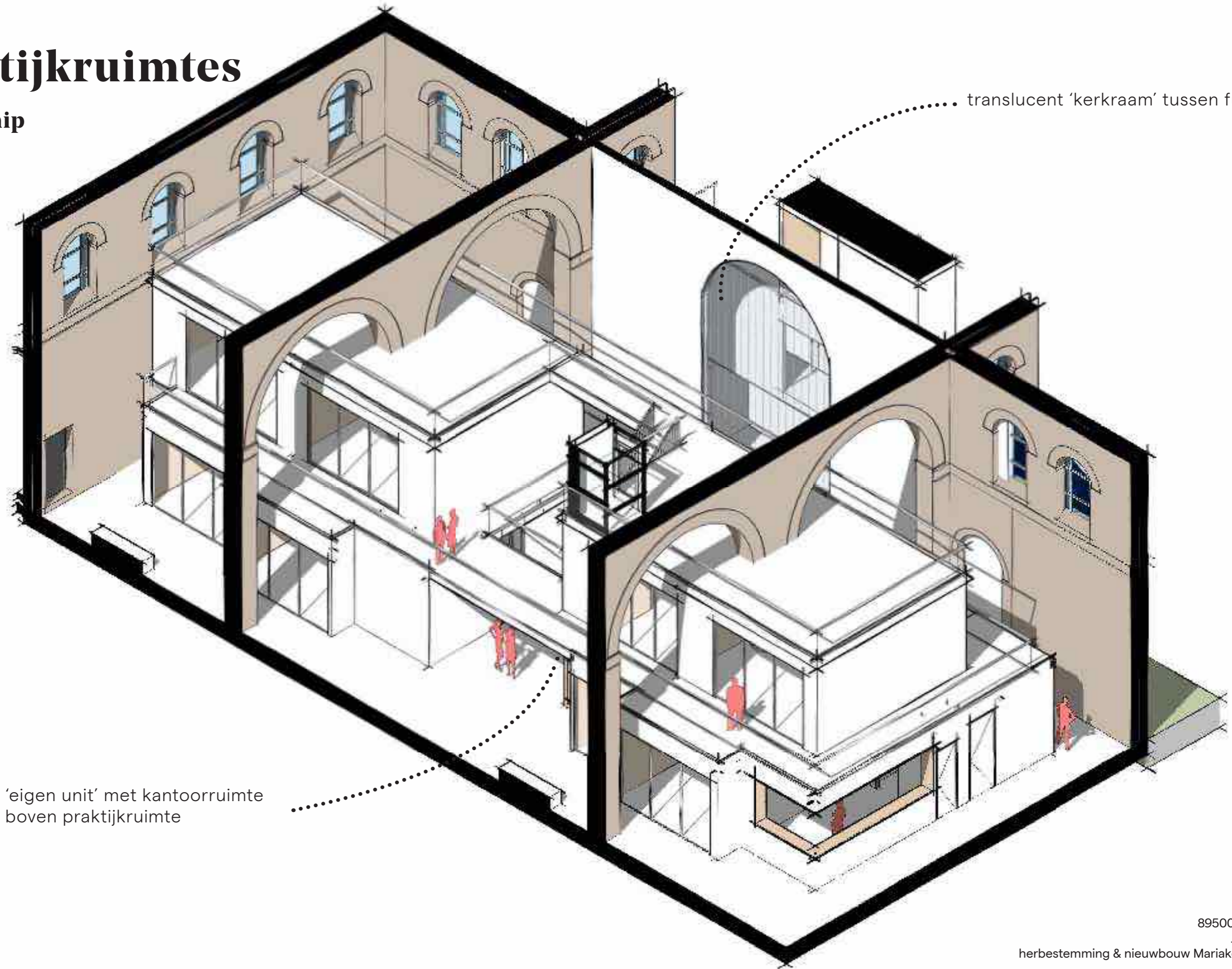


kantoor over 3 lagen
GO ca. 323 m²

praktijkruimtes

dwarsschip

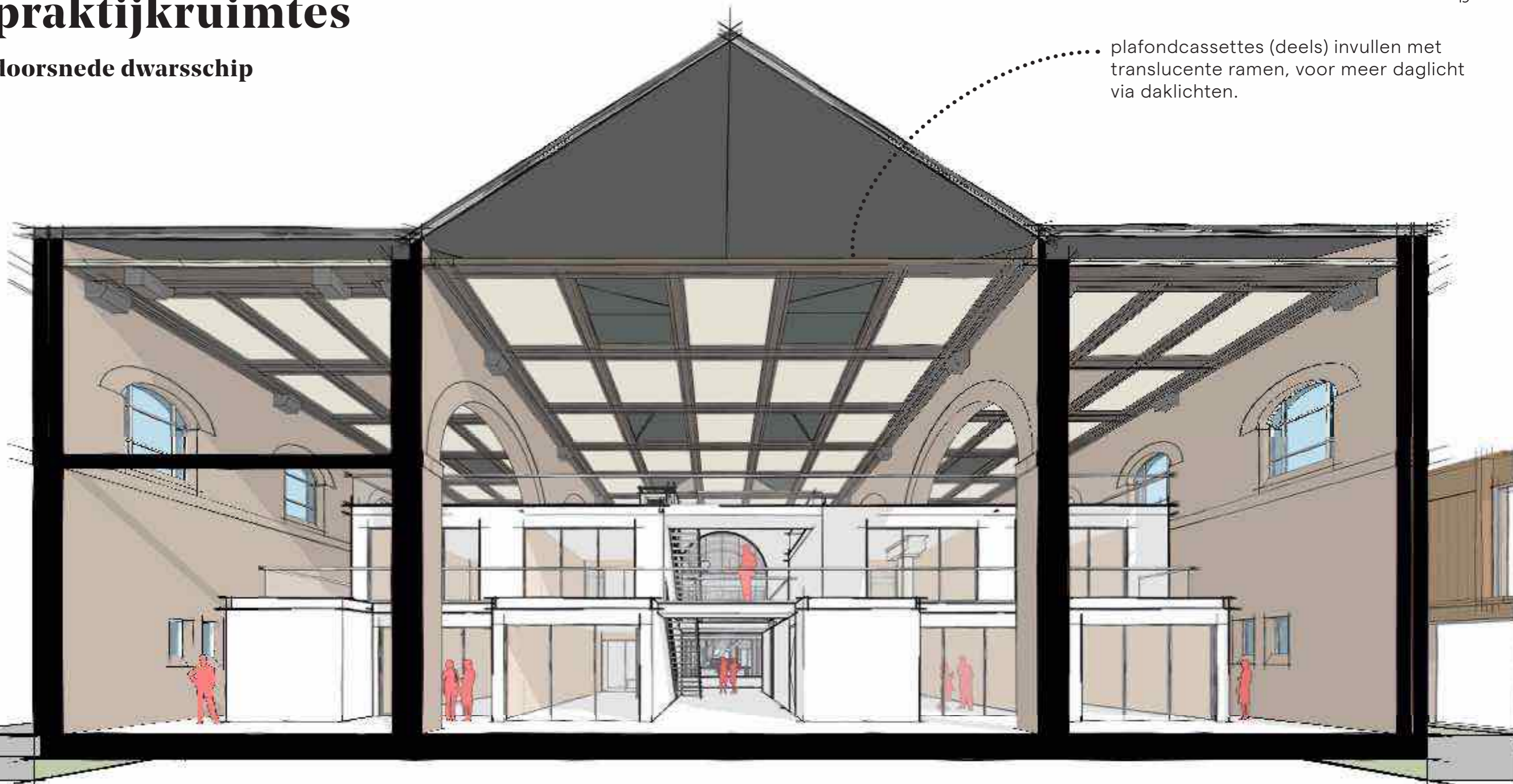
translucent 'kerkraam' tussen functies.



'eigen unit' met kantoorruimte
boven praktijkruimte

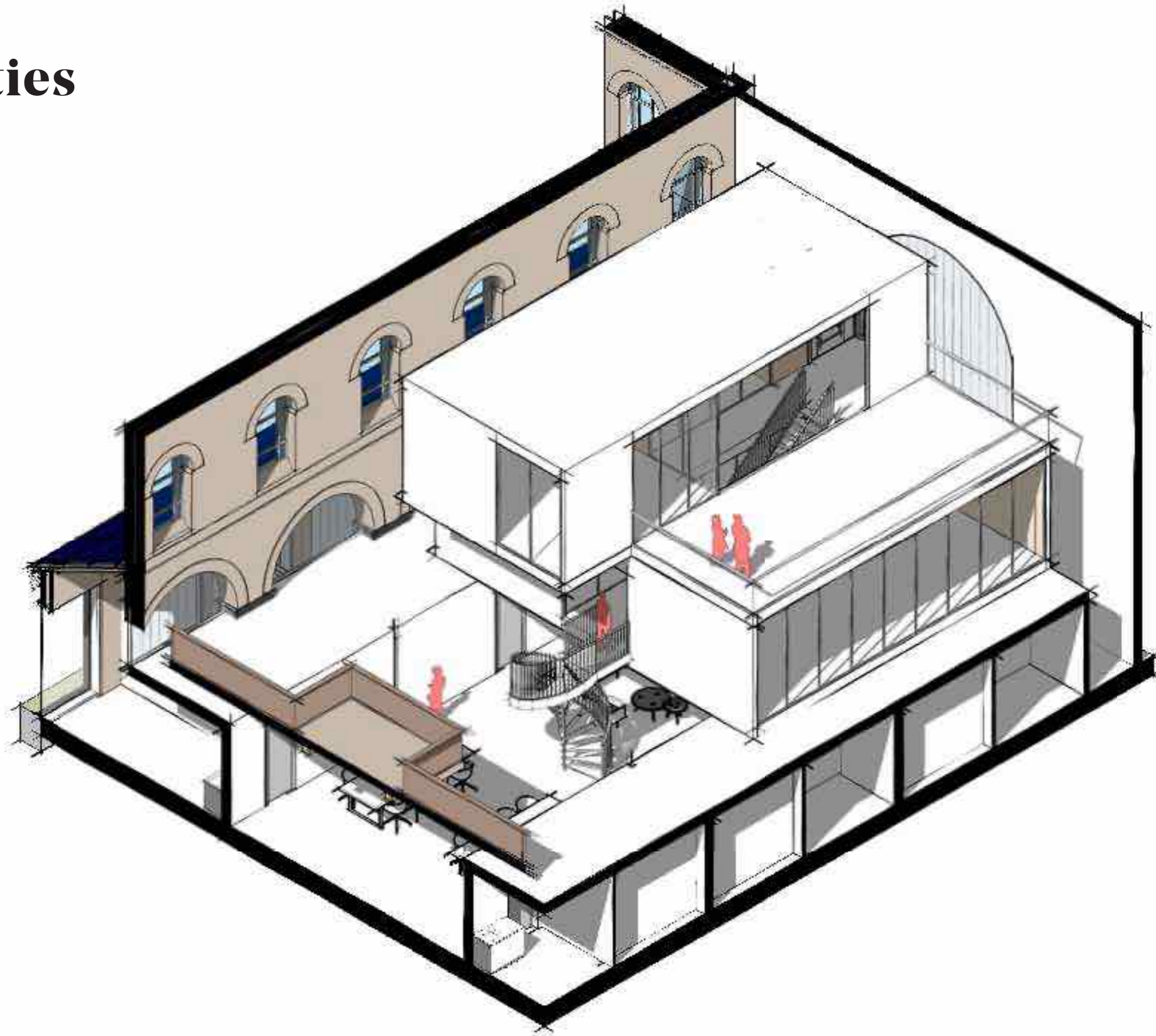
praktijkruimtes

doorsnede dwarschip



zorgfuncties

middenschip



langsdoorsnede



BM_α

Spinnerij Oosterveld, unit 2.14 - Rigtersbleek-Zandvoort 10 - 7521 BE Enschede
053 20 32 800 - www.beltmanarchitecten.nl - info@beltmanarchitecten.nl